



# ISTRUZIONI PRE-STAMPA

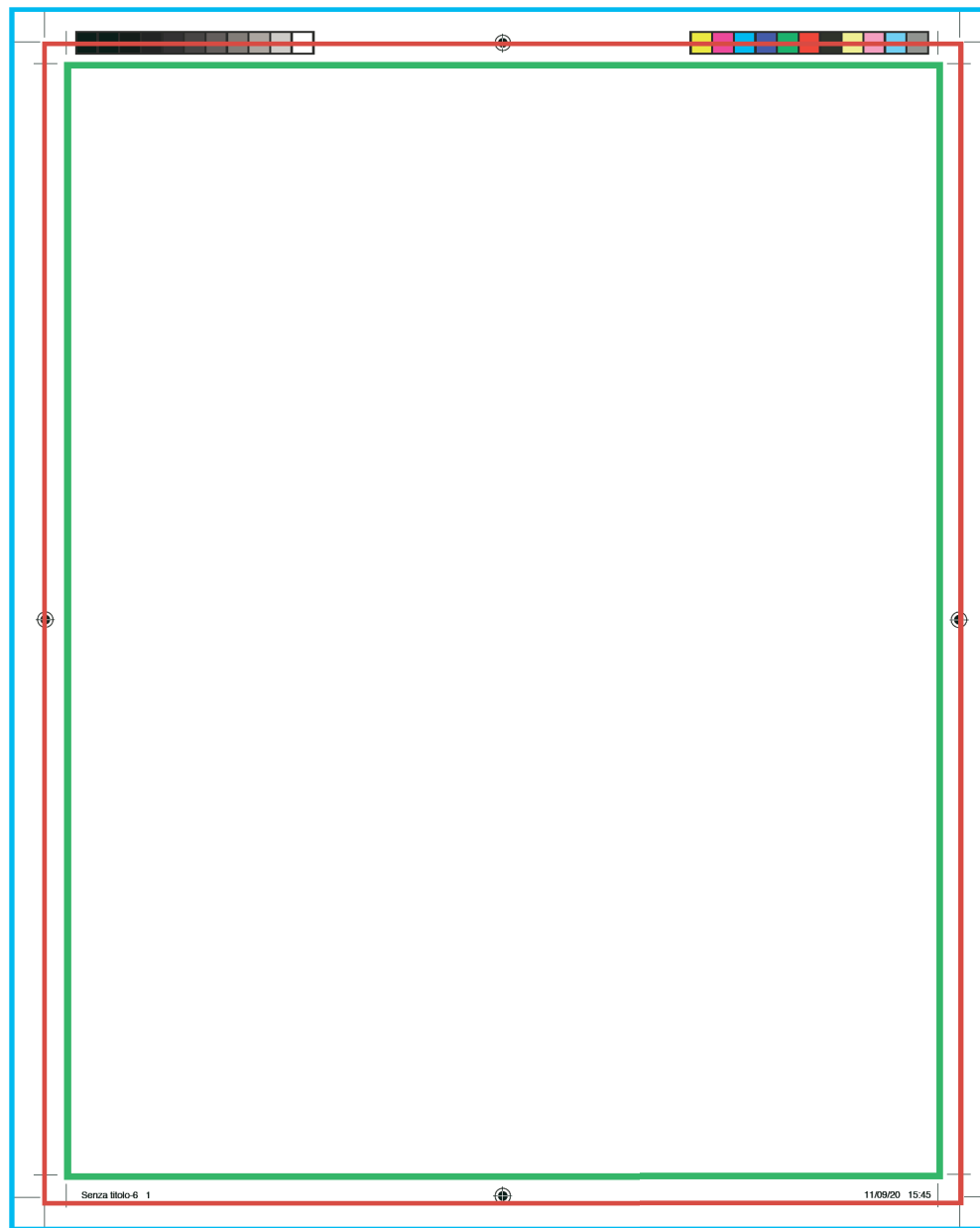
INFORMAZIONI PER LA CORRETTA  
CREAZIONE DI UN FILE DI STAMPA  
CON CROCINI E RIFILI PER LE RIVISTE

## Stile Italia Edizioni

**MEDIA BOX:** definisce le dimensioni totali del supporto su cui si stamperà e contiene tutti gli altri box;

**BLEED BOX:** definisce i limiti in cui il contenuto della pagina viene tagliato in produzione, ma comprende ancora il cosiddetto "rifilo";

**TRIM BOX:** definisce le dimensioni definitive della pagina dopo il taglio finale; è tipicamente definito dai crocini di taglio; viene utilizzato dai software di montaggio (imposition).



Formato al vivo 20 x 28 mm

**TRIM BOX**

Formato + abbondanza 5mm (2x28 mm)

**BLEED BOX**

Formato totale file + abbondanza 10mm (22x30 mm)

**MEDIA BOX**