

ISTRUZIONI PRE-STAMPA

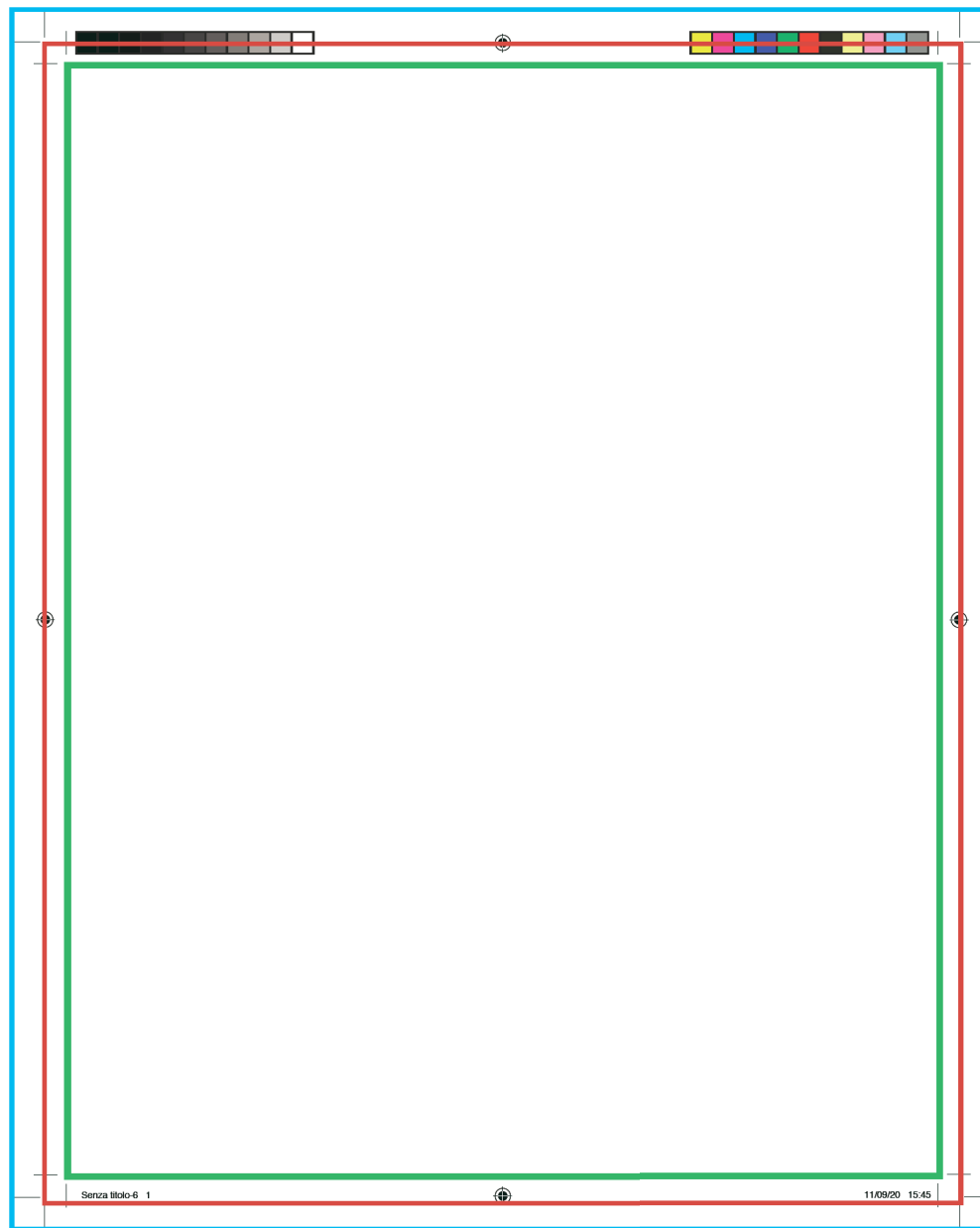
INFORMAZIONI PER LA CORRETTA
CREAZIONE DI UN FILE DI STAMPA
CON CROCINI E RIFILI PER LE RIVISTE

Stile Italia Edizioni Periodici

MEDIA BOX: definisce le dimensioni totali del supporto su cui si stamperà e contiene tutti gli altri box;

BLEED BOX: definisce i limiti in cui il contenuto della pagina viene tagliato in produzione, ma comprende ancora il cosiddetto "rifilo";

TRIM BOX: definisce le dimensioni definitive della pagina dopo il taglio finale; è tipicamente definito dai crocini di taglio; viene utilizzato dai software di montaggio (imposition).



———— Formato al vivo 20 x280mm

TRIM BOX

———— Formato + abbondanza 5mm (21 x290mm)

BLEED BOX

———— Formato totale file + abbondanza 10mm (2x300mm)

MEDIA BOX